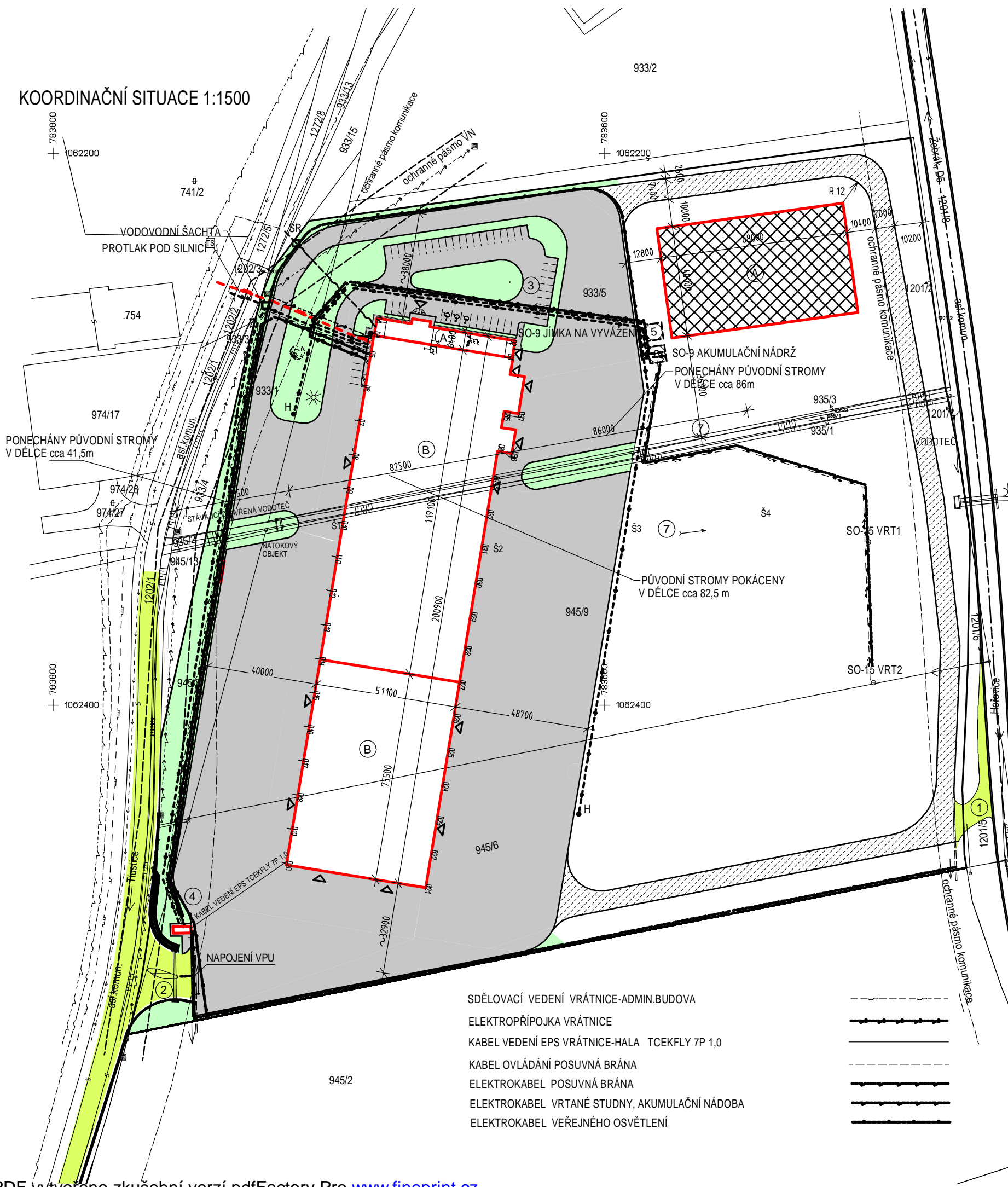


KOORDINAČNÍ SITUACE 1:1500



LEGENDA:

- (A) HLAVNÍ OBJEKT VÝSTAVBY
- (B) REZERVA VÝSTAVBY
- REZERVA POZEMKU - ZELENĚ (PLOŠNÉ VÝMĚRY VIZ. PRŮVODNÍ A SOHRNNÁ ZPRÁVA)
- PLOCHY ZELENĚ SO-14 SADOVÉ ÚPRAVY
- SO-101, SO-102 KOMUNIKACE, PARKOVIŠTĚ-ZPEVNĚNÉ PLOCHY- ŽIVIČNÝ POVRCH
- OBJEZDNÁ KOMUNIKACE-ZPEVNĚNÉ PLOCHY VÁLCOVANÝ ŠTĚRK
- SO-20 NAPOJENÍ AREÁLU NA KOMUNIKACE ŘEŠÍ PROJEKT VPÚ PRAHA
- ① SO-104 VJEZD DO AREÁLU JEDNOSMĚRNÝ, PŘIPOJOVACÍ PRUH PRO ODBOČENÍ VPRAVO.ŘEŠÍ PROJEKT VPÚ DECO PRAHA a.s.
- ② SO-20 VJEZD DO AREÁLU OBOUSMĚRNÝ, OSOBNÍ VOZIDLA, NÁKLADNÍ VOZIDLA+ODBOČOVACÍ PRUH PRO ODBOČENÍ VLEVO. ŘEŠÍ PROJEKT VPÚ DECO PRAHA a.s.
- ③ SO-102 PARKOVIŠTĚ OS.AUTOMOBILŮ 48,Z TOHO 3 STÁNÍ PRO ZTTP OZNAČENÉ 3,5x5,5m.
- ④ SO-13 VRÁTNICE
- ⑤ SO-9 JÍMKA NA VYVÁŽENÍ
- ⑥ SO-9 AKUMULAČNÍ NÁDRŽ ÚŽITKOVÉ VODY PRO VÝROBU. NAPOJENA NA VODOVODNÍ ŘÁD A VRTANÉ STUDNY.
- ⑦ SO 12 PŘELOŽENÍ A ZATRUBNĚNÍ VODOTEČE 2 x BETON.POTRUBÍ DN 800
- POZEMKY DOTČENÉ VÝSTAVBOU, SO-13 OPLOCENÍ

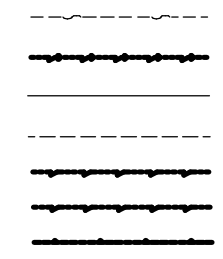
LEGENDA INŽENÝRSKÝCH SÍTÍ:

- SDĚLOVACÍ VEDENÍ O2
- PŘIPOJKA SDĚLOVACÍHO VEDENÍ O2, SÍŤOVÝ ROZVADĚČ(SR) NA HRANICI POZEMKU SO-11
- STÁVAJÍCÍ TRASA STL PLYNOVOD
- PLYNOVÁ PŘIPOJKA STL SO-8
- STÁVAJÍCÍ NADZEMNÍ VEDENÍ VYSOKÉHO NAPĚTÍ 22kV
- STÁVAJÍCÍ PODZEMNÍ VEDENÍ VYSOKÉHO NAPĚTÍ 22kV
- ELEKTROPŘIPOJKA-PODZEMNÍ KABEL VN 22kV 3xAXEKVCEY 1x120mm2
- OGRAZENÉ PÁSMA 1m SO-402
- VNITŘNÍ TRAFOSTANICE NADZEMNÍ PRO OSAZENÍ TRANSFORMÁTORŮ 2x1200kVA SO-403
- STÁVAJÍCÍ VODOVODNÍ PŘIVADĚČ PVC 160
- VODOVODNÍ PŘIPOJKA DN 150 S VODOVODNÍ ŠACHTOU SO-7
- HYDRANT NADZEMNÍ DN 100 H
- SPLAŠKOVÁ KANALIZACE SO-6
- DEŠŤOVÁ KANALIZACE SO-6
- VRT.STUDNY, NAPOJENY LPeDN32 DO AKUMULAČNÍ NÁDRŽE

POZNÁMKA: ZÁKRES INŽENÝRSKÝCH SÍTÍ JE ORIENTAČNĚ DOKRESLEN DLE VYJÁDRĚNÍ SPRÁVCŮ SÍTÍ. ZÁKRES PODZEMNÍCH INŽENÝRSKÝCH SÍTÍ NESLOUŽÍ JAKO VYTÝČOVACÍ VÝKRES. PŘED ZAHÁJENÍM ZEMNÍCH A STAVEBNÍCH PRACÍ JE NUTNÉ JEJICH VYTÝČENÍ A OZNAČENÍ PODLE PLATNÝCH PŘEDPISŮ.

Souřadnicový systém JTSK
 Výškový systém BpV
 +0,000=354,30

- SDĚLOVACÍ VEDENÍ VRÁTNICE-ADMIN.BUDOVA
- ELEKTROPŘIPOJKA VRÁTNICE
- KABEL VEDENÍ EPS VRÁTNICE-HALA TCEKFLY 7P 1,0
- KABEL OVLÁDÁNÍ POSUVNÁ BRÁNA
- ELEKTROKABEL POSUVNÁ BRÁNA
- ELEKTROKABEL VRTANÉ STUDNY, AKUMULAČNÍ NÁDOBA
- ELEKTROKABEL VEŘEJNÉHO OSVĚTLENÍ



projektant:	Ing. Luboš Beták Ing. Radek Vačkář		
investor:	BACHL, spol.s r.o., Evropská 669, 664 42 MODŘICE		
akce:	"AREÁL VÝROBY BETONOVÝCH PREFABRIKÁTŮ V PRŮMYSLOVÉ ZÓNĚ ŽEBRÁK"	číslo výkresu:	číslo paré:
stupeň:	STAVEBNÍ POVOLENÍ	měřítko:	1:1500
obsah:	C. KOORDINAČNÍ SITUACE 1:1500	formát:	A3
		datum:	07/2012